

플로팅 조인트

TJ시리즈

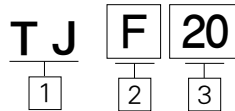
튜브내경 : $\phi 10, \phi 16, \phi 20, \phi 32, \phi 40, \phi 63, \phi 80, \phi 100, \phi 140, \phi 160$



플로팅 조인트는 피동체와 실린더의 「운동축오차」와 「평행도의 정도부족」을 흡수한다.

- 축심을 맞추는 것이 불필요
- 고급가공정도가 불필요
- 부착작업시간이 대폭단축
- 소형으로 고하중인장압축에 적용
- 장수명(방진커버부착)
- 내부 특수 열처리로 내구성이 크며 사용중 축방향으로 흔들림 발생우려 없음

형식표시방법



1 플로팅 조인트

2 부착형식

무기호 : 기본형
F : 플랜지형

3 적용튜브 및 나사호칭

10 : 10 : M4×0.7
16 : 16 : M5×0.8

20 : 20 : M8×1.25
30 : 25·30 : M10×1.25
40 : 40 : M14×1.5
63 : 50·63 : M18×1.5
80 : 80 : M22×1.5
100 : 100 : M26×1.5
140 : 125·140 : M30×1.5
160 : 160 : M36×1.5
※ $\phi 10, \phi 16$ 은 기본형만 가능합니다.

사양

사용압력	공기압실린더 9.9kgf/cm ² {990kPa} 이하 유압실린더 35kgf/cm ² {3.5MPa} 이하
부착형식	기본형, 플랜지형

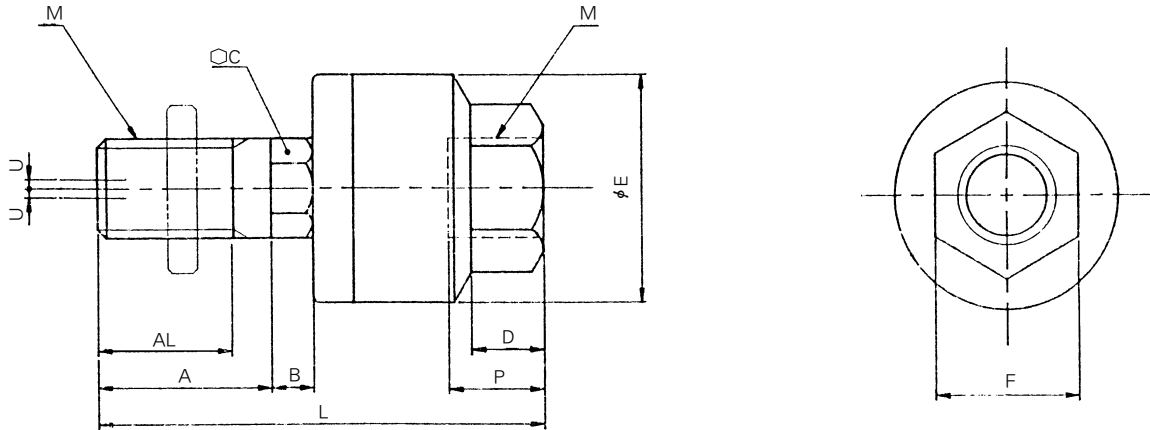
형식사양

형식	적용실린더 튜브내경(mm)	적용실린더 나사의호칭	최대사용인장압축력(kgf/×0.01kN)		허용 편심량 Umm	요동 각도
			기본형	플랜지형		
표준형/나사의 호칭						
TJ10	10	M4×0.7	5.4(0.054)	-	0.5	±5°
TJ16	16	M5×0.8	12.3(0.123)	-	0.5	
TJ□20	20	M8×1.25	110(1.1)	110(1.1)	0.5	
TJ□30	25·30	M10×1.25	250(2.5)	250(2.5)	0.5	
TJ□40	40	M14×1.5	600(6.0)	440(4.4)	0.75	
TJ□63	50·63	M18×1.5	1100(11)	1100(11)	1	
TJ□80	80	M22×1.5	1800(18)	1800(18)	1.25	
TJ□100	100	M26×1.5	2800(28)	2800(28)	2	
TJ□140	125·140	M30×1.5	5400(54)	※3600(36)	2.5	
TJ□160	160	M36×1.5	7100(71)	※5500(55)	3	

※유압실린더 35kgf/cm²{3.5MPa}의 경우에는 표시 최대 인장압축력이내에 사용

기본형/TJ시리즈

TJ 10~160

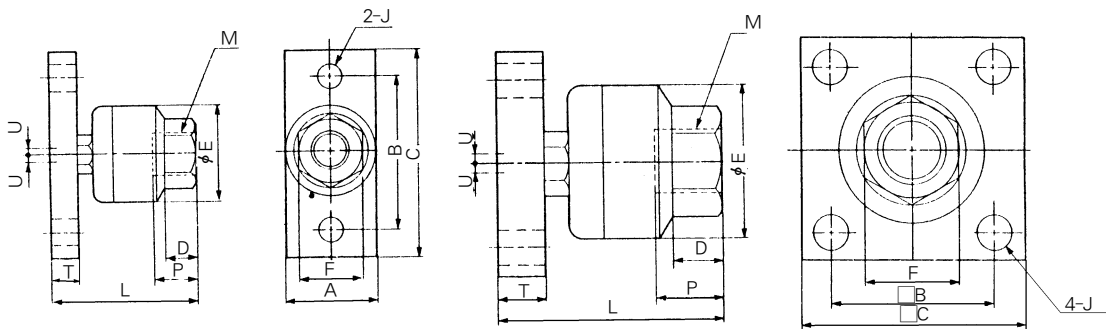


적용실린더경	형식	M		L	AL	A	B	C	D	E	F	최대나사 깊이 P	허용 편심량U	최대사용인장 압축력kgf(KN)
		호칭경	피치											
10	TJ10	4	0.7	26	9	10	1.5	5	4.6	12	7	5.5	0.5	5.4(0.054)
16	TJ16	5	0.8	34	12	14	2	6	5.6	16	10	7	0.5	12.3(0.123)
20	TJ20	8	1.25	45	15	16.5	5	7	6	21	13	8	0.5	110(1.1)
25 · 32	TJ32	10	1.25	47	17	18	5	8	8	24	17	9	0.5	250(2.5)
40	TJ40	14	1.5	62	20	22	6	11	11	31	22	13	0.75	600(6.0)
50 · 63	TJ63	18	1.5	75	25	26	6.5	14	13	41	27	15	1	1100(11)
80	TJ80	22	1.5	89	27	29	7	19	16	50	32	18	1.25	1800(18)
100	TJ100	26	1.5	110	34	36	11	24	21	59	41	24	2	2800(28)
125 · 140	TJ140	30	1.5	153	42	46	14	30	22	79	46	38	2.5	5400(54)
160	TJ160	36	1.5	179	52	56	16	36	24	96	55	42	3	7100(71)

플랜지형/TJF시리즈

TJF20~40

TJF63~160



(단위 : mm)

적용실린더경	형식	M		L	A	B	C	D	E	F	T	J	최대나사 깊이 P	허용 편심량U	최대사용인장 압축력kgf(KN)
		호칭경	피치												
20	TJF20	8	1.25	33	19	36	48	7	21	13	6	6.6	8	0.5	110(1.1)
25 · 32	TJF32	10	1.25	36	25	40	52	8	24	17	6	6.6	9	0.5	250(2.5)
40	TJF40	14	1.5	50	32	52	70	11	31	22	9	9	13	0.75	440(4.4)
50 · 63	TJF63	18	1.5	62	-	45	65	13.4	41	27	12	9	15	1	1100(11)
80	TJF80	22	1.5	76.5	-	55	75	16	50	32	16	11	18	1.25	1800(18)
100	TJF100	26	1.5	94	-	65	90	20	69.5	41	19	11	24	2	2800(28)
125 · 140	TJF140	30	1.5	132	-	82	125	22	79	46	24	18	38	2.5	3600(36)
160	TJF160	36	1.5	154	-	100	150	24	96	55	29	22	42	3	5500(55)