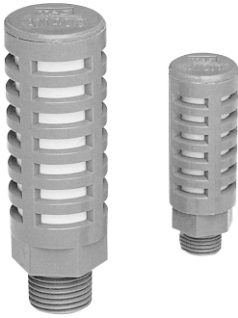


# SILENCER

# TAN시리즈

표준형, BC 소결체

## TAN200, 300, 400



표시기호



- 소형이며 부착이 간단하다.
- 작은 통기저항
- 30dB 이상의 소음효과

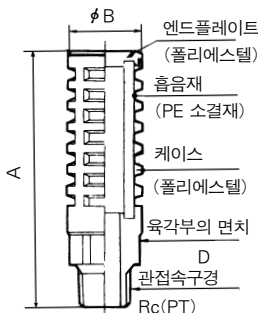
### 사양

|               |                                 |
|---------------|---------------------------------|
| 최고사용압력        | 9.9kgf/cm <sup>2</sup> {990kPa} |
| 소음효과          | 30dB 이상                         |
| 주위온도 및 사용유체온도 | 5~60℃                           |

### 형식

| 형식        | 관접속구경<br>Rc(PT) | 유효단면적<br>mm <sup>2</sup> | 중량<br>gf | 치수(mm) |    |    |
|-----------|-----------------|--------------------------|----------|--------|----|----|
|           |                 |                          |          | A      | B  | D  |
| TAN200-02 | 1/4             | 35                       | 17       | 63     | 22 | 19 |
| TAN300-03 | 3/8             | 60                       | 25       | 84     | 25 | 22 |
| TAN400-04 | 1/2             | 90                       | 35       | 92     | 30 | 27 |

### 구조/치수도(TAN200~400)



## TAN100(BC소결체)

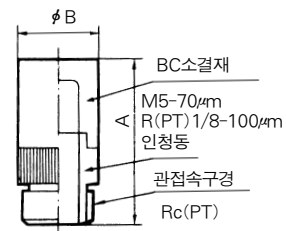


- 소형밸브와 파일럿 에어의 배기용에 최적이다.

### 사양/형식

| 사양                    | 형식 | TAN101-01                       | TAN110-01  | TAN120-M5 |
|-----------------------|----|---------------------------------|------------|-----------|
| 관접속구경                 |    | Rc(PT) 1/8                      | Rc(PT) 1/8 | M5        |
| 소음효과                  |    | 16                              | 21         | 18        |
| 최고사용압력                |    | 9.9kgf/cm <sup>2</sup> {990kPa} |            |           |
| 주위온도 및 사용유체온도         |    | 5~150℃                          |            |           |
| 유효단면적 mm <sup>2</sup> |    | 20                              | 35         | 5         |
| 중량 gf                 |    | 9.5                             | 20         | 3.3       |
| 치수 (mm)               | A  | 22.5                            | 38         | 17        |
|                       | B  | 11                              | 13         | 8         |

### 구조/치수도



### 취급상 주의

재질이 수지인 TAN000시리즈는 사용상 충분한 강도가 있지만, 황하중으로 인한 나사부 파괴의 우려가 있으므로 40kgf 이상의 하중이 걸리지 않도록 할 것.