

라운드 실린더

ARD시리즈

튜브내경 : $\phi 32$, $\phi 40$, $\phi 50$, $\phi 63$



- 전체길이를 줄인 콤팩트형
 $\phi 40$:-15mm(TCM 시리즈 대비)
 $\phi 40 \sim \phi 63$:-5~-7mm(TCA2 시리즈 대비)
- 고속 구동 가능 : 1000mm/s
- 에어쿠션 부착을 표준화
 쿠션은 에어쿠션과 라바쿠션 2가지
- 경량화/10~50%
 (50mm행정/당사대비)

형식표시방법

ARD B A 40 - 150 C73K □

1
2
3
4
5
6
7

1 라운드 실린더

* 마그네트, BUMPER, 무급유
 Type 기본사양

2 부착형식

B : 기본형
 ※ 푸트, 플랜지형은 별도문의 바랍니다

3 쿠션(Rubber Cushion 기본내장)

무기호 : 라바 쿠션
 A : 에어 쿠션

4 튜브내경(mm)

32 : 32mm
 40 : 40mm
 50 : 50mm
 63 : 63mm

5 실린더 행정(mm)

6 오토스위치 종류

유접점 오토스위치
 밴드 부착형(그로메트)
 D-C73K
 ※ 리드선 길이는 0.5m(표준)이다
 3m의 경우 품번끝에 L을 추가한다
 ex) C73KL : D-C73KL

7 오토스위치 추가호

무기호 : 2개 부착
 S : 1개 부착
 n : n개 부착

실린더 행정

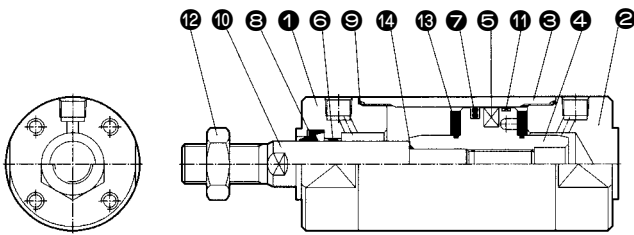
| 라바쿠션형 | 행 정 | 에어쿠션형 | 행 정 |
|-----------|-----------|-----------|-----------|
| $\phi 32$ | 25~450mm | $\phi 32$ | 25~450mm |
| $\phi 40$ | 25~800mm | $\phi 40$ | 25~800mm |
| $\phi 50$ | 25~1200mm | $\phi 50$ | 25~1200mm |
| $\phi 63$ | 25~1200mm | $\phi 63$ | 25~1200mm |

표준사양

| | | |
|---------------|---------------------------------|-------|
| 사용유체 | AIR | |
| 보증내압력 | 15 kgf/cm ² | |
| 최고사용압력 | 9.9 kgf/cm ² | |
| 최저사용압력 | 0.5 kgf/cm ² | |
| 주위온도 및 사용유체온도 | 5~ 60℃ | |
| 급 유 | 무급유 | |
| PISTON 속도 | 50~1000mm/sec | |
| STROKE 허용차 | ~1000ST, 0~+1.4mm, ~1200ST~+1.8 | |
| 나사공차 | KS 2급 | |
| CUSHION | 라바 쿠션 | 에어 쿠션 |

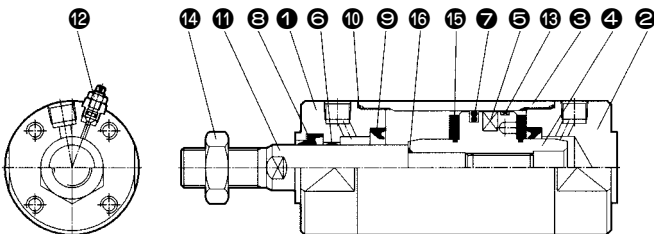
구조도/부품LIST

ARD $\phi 32 \sim \phi 63$



| No. | 품 명 | 재 질 | 비 고 |
|-----|----------------|------------------|----------|
| 14 | Piston Gasket | NBR | |
| 13 | Bumper | Urethane | |
| 12 | Rod End Nut | 강 | 아연 백색 도금 |
| 11 | Wear Ring | 수지 | |
| 10 | Piston Rod | 탄소강 | 경질 크롬도금 |
| 9 | Tube Gasket | NBR | |
| 8 | Rod Packing | NBR | |
| 7 | Piston Packing | NBR | |
| 6 | Bush | 연철동 | |
| 5 | Magnet | Ba Ferrite + NBR | |
| 4 | Piston | Al | 크로메이트 |
| 3 | Cylinder Tube | Al | 경질 알루미늄 |
| 2 | Head Cover | Al | 백색 알루미늄 |
| 1 | Rod Cover | Al 합금 | 백색 알루미늄 |

ARDA $\phi 32 \sim \phi 63$

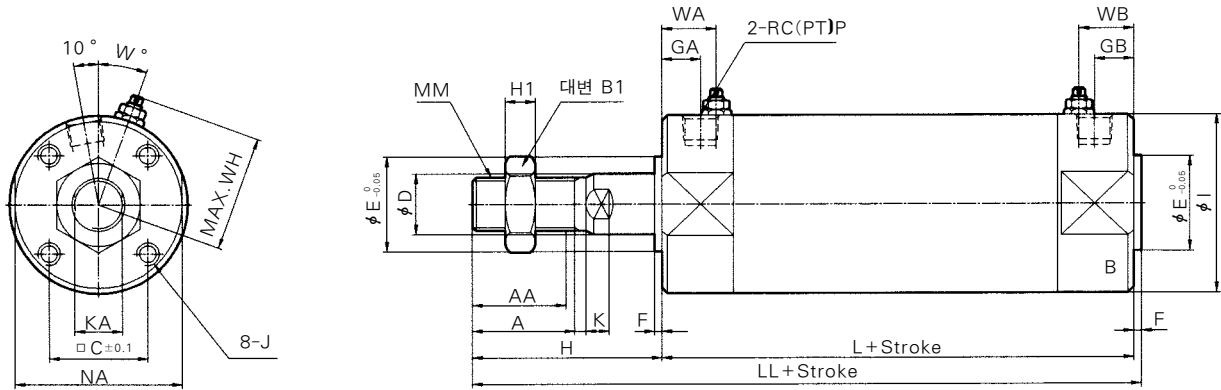


| No. | 품 명 | 재 질 | 비 고 |
|-----|---------------------|------------------|----------|
| 16 | Piston Gasket | NBR | |
| 15 | Bumper | Urethane | |
| 14 | Rod End Nut | 강 | 아연 백색 도금 |
| 13 | Wear Ring | 수지 | |
| 12 | Cushion Valve Ass'y | | |
| 11 | Piston Rod | 탄소강 | 경질 크롬도금 |
| 10 | Tube Gasket | NBR | |
| 9 | Cushion Packing | NBR | |
| 8 | Rod Packing | NBR | |
| 7 | Piston Packing | NBR | |
| 6 | Bush | 연철동 | |
| 5 | Magnet | Ba Ferrite + NBR | |
| 4 | Piston | Al 합금 | 크로메이트 |
| 3 | Cylinder Tube | Al 합금 | 경질 알루미늄 |
| 2 | Head Cover | Al 합금 | 백색 알루미늄 |
| 1 | Rod Cover | Al 합금 | 백색 알루미늄 |

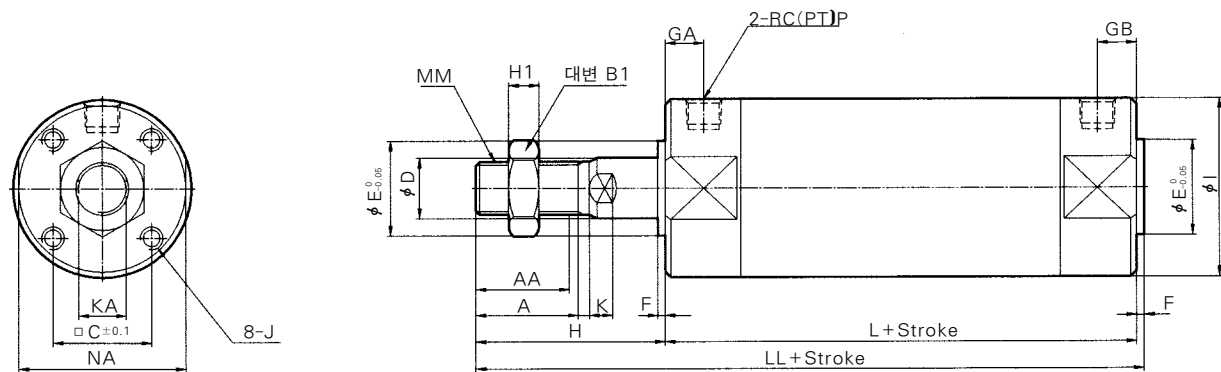
외형치수도

(mm)

Air Cushion Type



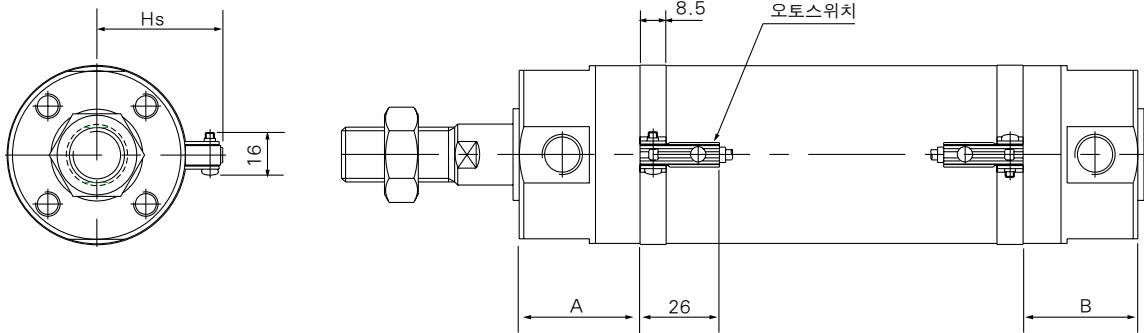
Rubber Cushion Type



(mm)

| 튜브내경 (mm) | 표준 행정범위(mm) Long 행정범위(mm) | AA | A | □C | φD | φE | F | GA | GB | φI | J | K | KA | MM | NA | P | L | H | LL | WA | WB | WH | W | H1 | B1 |
|--------------|------------------------------|------|----|----|----|----|---|----|----|----|---------------|-----|----|----------|----|-----|-----|----|-----|----|----|------|----|----|----|
| φ32 | ~300 301~450 | 19.5 | 22 | 20 | 12 | 18 | 2 | 12 | 12 | 38 | M5×0.8 DP:8 | 5.5 | 10 | M10×1.25 | 36 | 1/8 | 82 | 40 | 124 | 14 | 14 | 28.5 | 25 | 6 | 17 |
| φ40 | ~300 301~800 | 27 | 30 | 26 | 16 | 25 | 2 | 13 | 13 | 47 | M6×1 DP:12 | 6 | 14 | M14×1.5 | 44 | 1/8 | 87 | 50 | 139 | 15 | 15 | 33 | 20 | 8 | 22 |
| φ50 | ~300 301~1200 | 32 | 35 | 32 | 20 | 30 | 2 | 14 | 14 | 58 | M8×1.25 DP:16 | 7 | 18 | M18×1.5 | 55 | 1/4 | 102 | 58 | 162 | 16 | 16 | 38.5 | 20 | 11 | 27 |
| φ63 | ~300 301~1200 | 32 | 35 | 38 | 20 | 32 | 2 | 14 | 14 | 72 | M10×1.5 DP:16 | 7 | 18 | M18×1.5 | 69 | 1/4 | 105 | 58 | 165 | 16 | 16 | 45.5 | 20 | 11 | 27 |

AUTO SWITCH부착형 치수도



오토스위치 설정위치

| 튜브내경 | D-C73K | | |
|------|--------|------|------|
| | A | B | Hs |
| φ32 | 23 | 33 | 30.5 |
| φ40 | 32 | 29 | 35 |
| φ50 | 39.5 | 37.5 | 40.5 |
| φ63 | 41 | 38 | 47.5 |

오토스위치 부착가능 최소행정(mm)

| 오토스위치 형식 | 오토스위치 부착수 | | |
|-------------|-----------|-----|------|
| | 2개 부착 | | 1개부착 |
| | 이면 부착 | 동일면 | |
| D-C73K | 15 | 50 | 10 |