

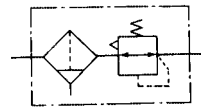
필터레귤레이터

TAW3000 · 4000시리즈



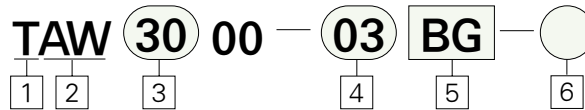
형식	관접속구경 Rc(PT)	여과도 μm	설정압력범위 kgf/cm ²	적하최소유량 Nl/min	부속품
TAW3000	1/4 · 3/8	10	0.5~8.5	-	브라켓 압력계 플로트식 자동배출기
TAW4000	3/8 · 1/2				

표시기호



청정화기 ©

형식표시방법



1 TPC

2 필터레귤레이터

3 몸체크기

30 : 3/8
40 : 1/2

4 관접속구경

02 : Rc(PT) 1/4
03 : Rc(PT) 3/8
04 : Rc(PT) 1/2

5 부속품

B : 브라켓부착
D : 자동배출기
플로트식 자동배출기
G : 압력계

6 시리즈

무기호 : 표준형
XC16 : 동계불가형

표준사양

형식	TAW3000	TAW4000
관접속구경 Rc(PT) (호칭경)	1/4(8A) 3/8(10A)	3/8(10A) 1/2(15A)
보증내압력	15kgf/cm ² {1.5kPa}	
최고사용압력	9.9kgf/cm ² {990kPa}	
설정압력범위	0.5~8.5kgf/cm ² {50~850kPa}	
압력계접속구경 Rc(PT)	1/8	1/8
주위온도 및 사용유체온도	5~60℃	
여과도	표준: 10μm	
드레인 저장유량(cm ³)	20	45
케이스 재질	폴리카보네이트수지	
구조	릴리프형	
중량(kgf)	0.56	1.15

부속품(선택사양) · 부품번호

명칭		형식	부품번호	
			TAW3000용	TAW4000용
부속품	브라켓		TAR3000-43-6005	TAC4000-09-6003
	압력계	10kgf/cm ²	TAR4000-16-6001	TAR4000-16-6001
	※ 플로트식 자동배출기	N.O	TAF3000-01A-6008	TAF3000-01A-6008

※ 최저사용압력 N.O-1kgf/cm²

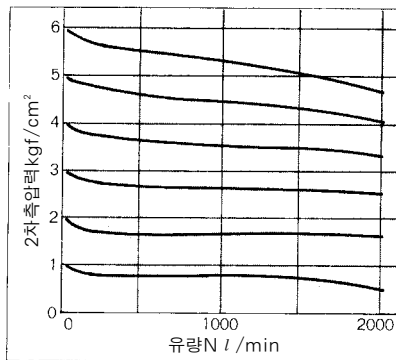
※ 형식뒤의 -01, -02는 구경을 표시한 것입니다. (01:1/8, 02:1/4)

유량특성

조건: 1차측 압력 7kgf/cm²

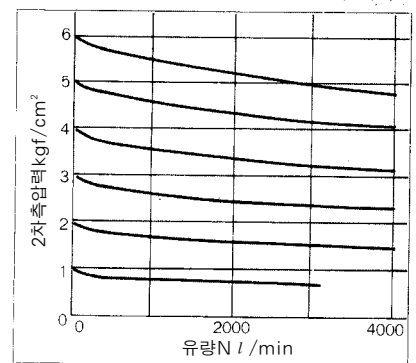
TAW3000

Rc(PT)3/8



TAW4000

Rc(PT)1/2

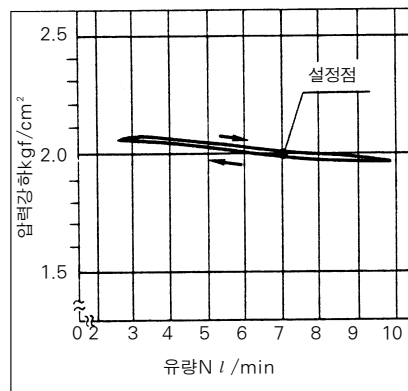


압력특성

조건: 1차측 압력 7kgf/cm², 2차측 압력 2kgf/cm², 유량 20N l/min

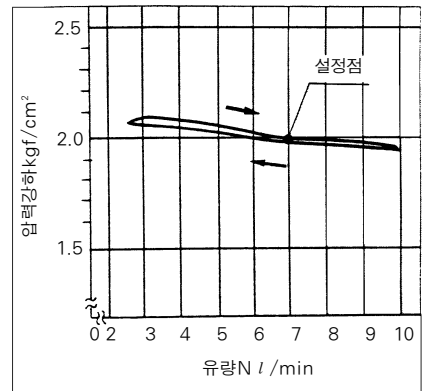
TAW3000

Rc(PT)3/8



TAW4000

Rc(PT)1/2



취급상의 주의

설정방법

- ① 압력조절핸들의 아래에 「오렌지색 마크」가 나타날 때, 압력조절핸들을 회전시킵니다. (TAW3000~TAW4000형) 압력조절핸들이 회전되지 않을 때에는 Lock 되어 있기 때문이므로 압력조절핸들을 일단 잡아당겨 Lock를 해제 시킵니다. 압력조절핸들을 밀면 Lock 됩니다.(만약 Lock가 안될 때에는 좌우로 약간 회전시킨 후 밀어 주십시오.)
- ② 압력조절핸들을 오른쪽으로 회전시키면 2차측 압력이 상승, 좌회전시키면 압력이 하강합니다.(압력의 설정은 상승방향으로 설정하여 주십시오.)
- ③ 1차측 압력을 정확히 확인한 후에 설정하여 주십시오.
- ④ 2차측 압력의 설정범위는 1차측 압력의 85% 이하로 설정하여 주십시오.

부착

- ① 사용하는 공기배관은 충분히 플러싱 한 후 부착하여 주십시오.
- ② 배관 및 피팅류를 체결할 경우에 배관 나사의 절분이나 SEAL재의 혼입이 없도록 주의하여 주십시오. 또한 SEAL TAPES를 사용할 때에는 나사부를 약 2산 정도 남기고 감아 주십시오.

주위환경

- ① 케이스의 재질은 폴리카보네이트이므로 신나, 사염화탄소, 클로로포름, 초산에스테르, 아닐린, 시크로hex산, 토리크롤에틸렌, 유산, 황산, 수용성 절삭유(알칼리성) 등의 화학약품의 사용 또는 위와 같은 환경에서의 사용은 피하여 주십시오. 위 기록된 용제의 환경에서 사용하는 경우에는 금속케이스를 사용하여 주십시오. 또한 케이스의 세척은 중성세제를 사용하여 주십시오.

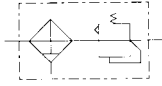
자동배출기

플로트식 자동배출기(N.O)의 경우

- ① 드레인 배출배관을 행하는 경우에는 배관 내경은 $\phi 8$ 이상, 길이는 5m 이내로 하여 주십시오. 또한 위로 올라가는 배관은 피하여 주십시오.
- ② 사용 COMPRESSOR는 0.75kw(100N l /min) 이상에서 사용하여 주십시오.
- ③ 사용압력은 1kgf/cm² 이상에서 사용하여 주십시오.

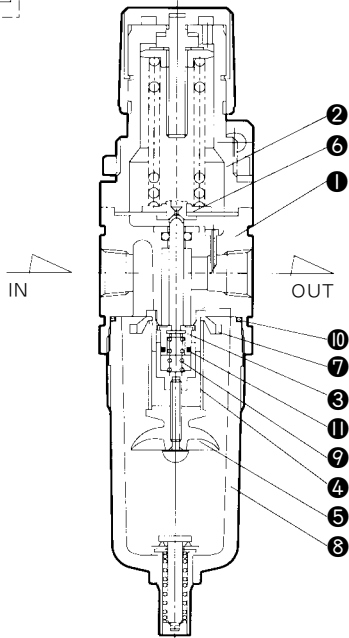
구조도/부품 LIST

표시기호

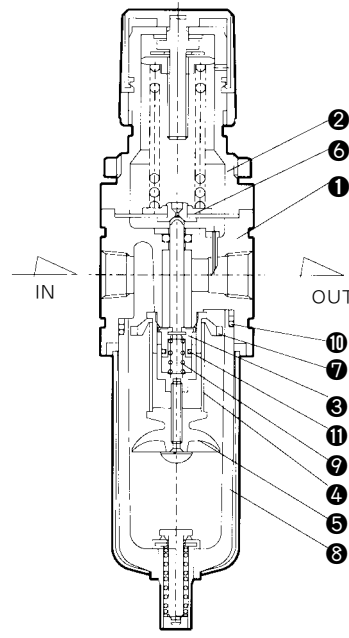


TAW3000

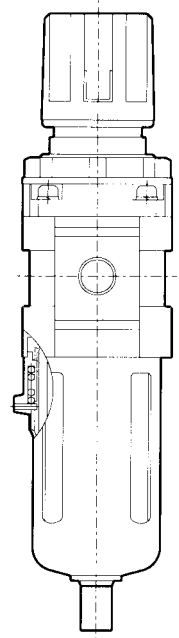
TAW4000



드레인



드레인



주요부품/부품 LIST

번호	부품명	재질		비고
		TAW3000	TAW4000	
①	몸체	알루미늄 다이캐스팅		BAKED ENAMEL 도장
②	BONNET	폴리아세탈	알루미늄 다이캐스팅	흑색도장

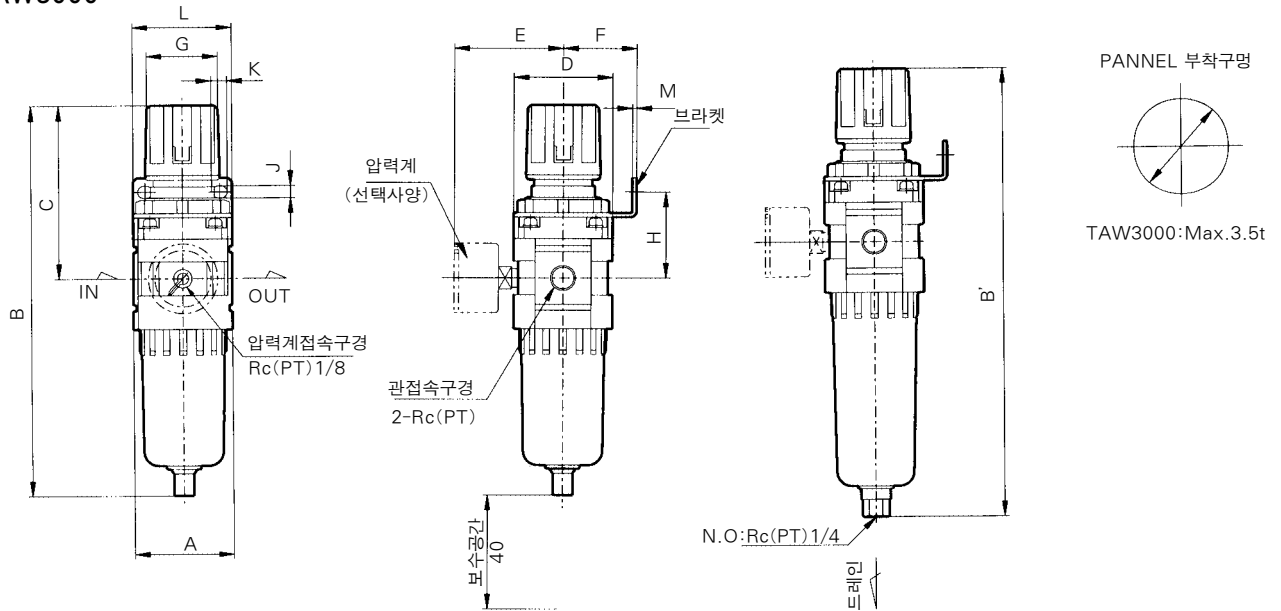
예비부품/교환부품번호

번호	부품명	재질	부품번호	
			TAW3000	TAW4000
③	밸브 Ass'y	황동 · NBR	TAW3000-10A-6009	TAW4000-10A-6010
④	필터эле먼트	동	TAF3000-05-6004	TAF4000-05-6000
⑤	BAFFLE	ABS수지	TAF3000-06-6004	TAF4000-06-6000
⑥	다이어프램 Ass'y	NBR	TAR3000-13-6005	TAR4000-13-6001
⑦	DEFLECTOR	ABS수지	TAF3000-04-6004	TAF4000-04-6000
⑧	케이스 Ass'y	폴리카보네이트	TAF3000-07-6004	TAF4000-07-6000
⑨	밸브스프링	스텐레스강	TAW3000-18-6009	TAW4000-18-6010
⑩	케이스 O링	NBR	TAF3000-08-6004	TAF4000-08-6000
⑪	밸브 O링	NBR	TAW3000-23-6009	TAW4000-23-6010
⑬	O링	NBR	TAR4000-04-6001	TAR4000-04-6001

주) TAW4000의 케이스 Ass'y만 GUARD(SPC) 부착입니다.

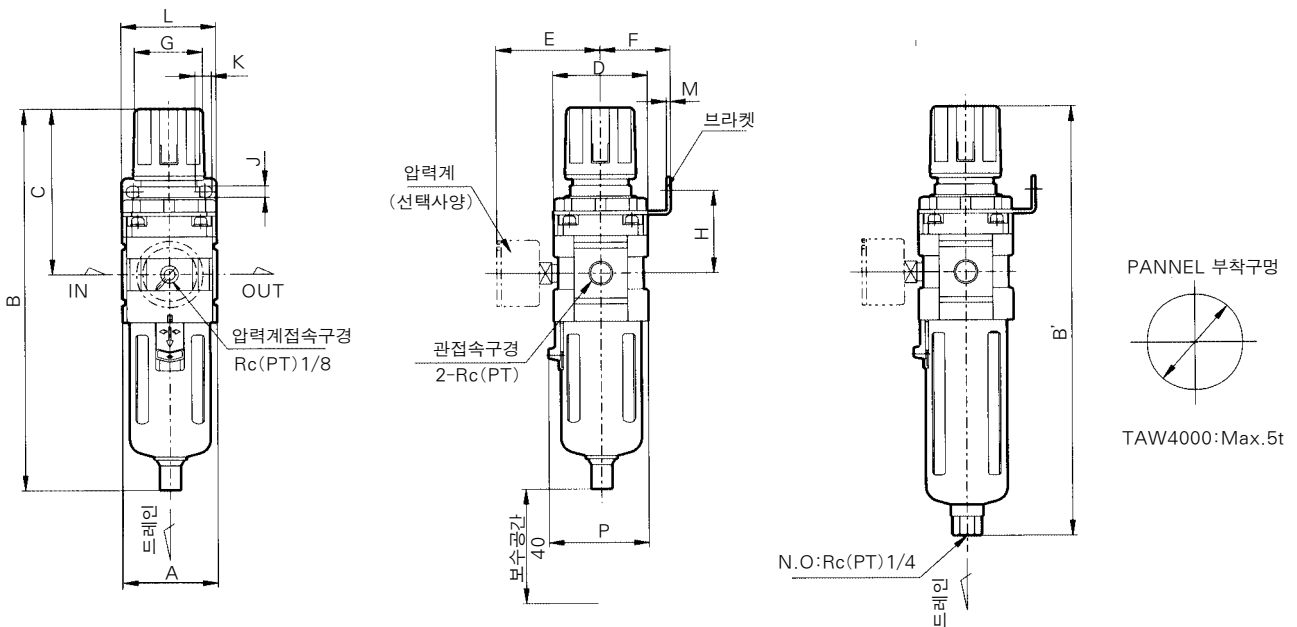
외형치수도

TAW3000



플로트식 자동배출기 부착

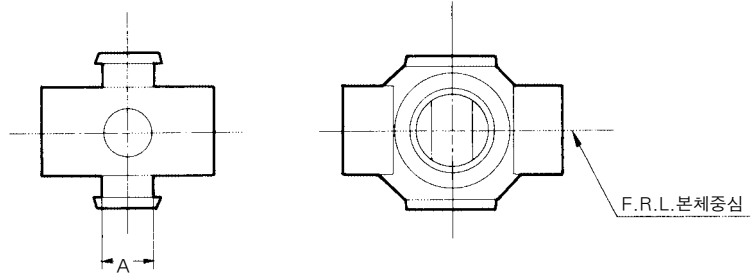
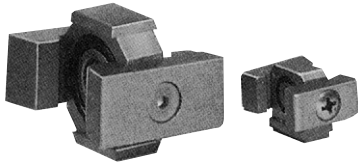
TAW4000



플로트식 자동배출기 부착

형식	관접속구경 Rc(PT)	A	B	C	D	E	브라켓 부착치수						φN	P	자동배출기 부착	
							F	G	H	J	K	L			M	플로트식 N.O
TAW3000	1/4 · 3/8	53	211	92.5	53	61.5	41	40	46	6.5	8	53	2.3	42.5	-	234
TAW4000	3/8 · 1/2	70	266	112	70	68	50	54	54	8.5	10.5	70	2.3	52.5	73	287

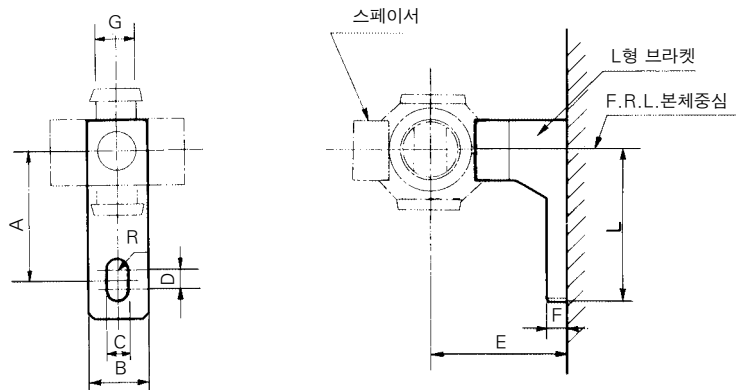
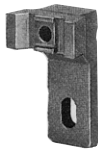
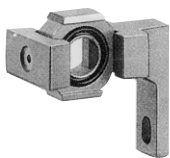
스페이서



형 식	A	적용기종
Y30	11	TAC3000~TAC3020
Y40	14	TAC4000~TAC4020

스페이서 부착
L형 브라켓

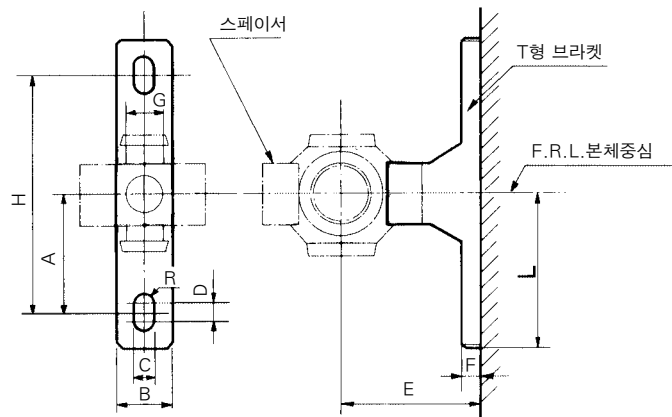
L형 브라켓



L형 브라켓	스페이서 부착 L형브라켓	A	B	C	D	E	F	G	R	L	적용기종
TAC3000-06-6007	Y30L	35	16	7	4	41	7	11	3.5	45	TAC3000~TAC3020
TAC4000-06-6003	Y40L	40	22	9	4	50	7	14	4.5	50	TAC4000~TAC4020

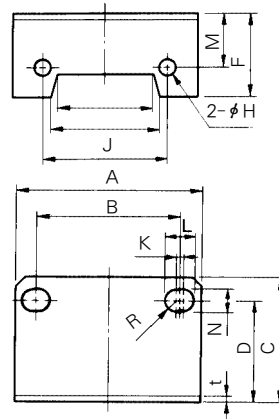
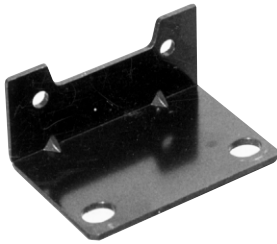
스페이서 부착
T형 브라켓

T형 브라켓



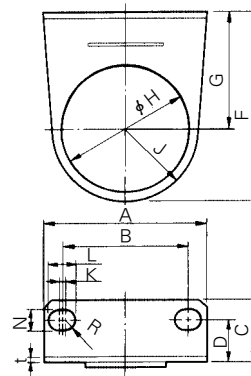
T형 브라켓	스페이서 부착 T형브라켓	A	B	C	D	E	F	G	H	R	L	적용기종
TAC3000-07-6007	Y30T	35	16	7	3.8	41	7	11	70	3.5	45	TAC3000~TAC3020
TAC4000-07-6003	Y40T	40	22	9	4	50	7	14	80	4.5	50	TAC4000~TAC4020

브라켓
TAF · TAL용



형 식	A	B	C	D	F	H	J	K	L	M	N	R	t	부착나사	적용기종
TAF3000-43-6004	53	40	39	32	25.5	4.5	35	1.5	8	19	6.5	3.25	2.3	M4×8 l (육각구멍부착볼트)	TAF3000, TAL3000
TAC4000-08-6003	70	54	47	38	31.5	5.5	47	2	10.5	20	8.5	4.25	2.3	M5×10 l (육각구멍부착볼트)	TAF4000, TAL4000

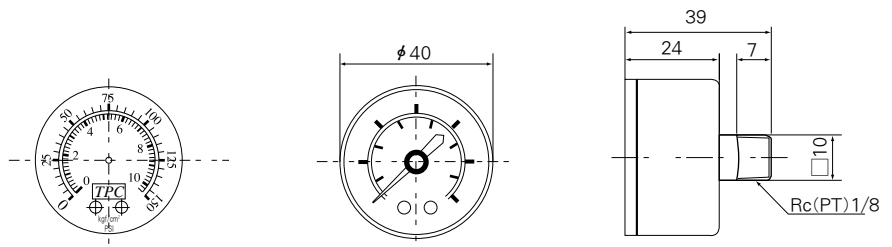
브라켓
TAR · TAW용



형 식	A	B	C	D	F	G	φH	J	K	L	N	R	t	적용기종
TAR3000-43-6005	53	40	21	13.5	66	41	42.5	25	1.5	8	6.5	3.25	2.3	TAR3000, TAW3020
TAC4000-09-6003	70	54	27	18	80	50	52.5	30	2	10.5	8.5	4.25	2.3	TAR4000, TAW4000

압력계

TAR4000-16-6001



형 식	압력범위(kgf/cm²)	적용기종
TAR4000-16-6001	Max. 10	TAR3000(저 · 고온 환경용) TAW3000(저 · 고온 환경용)

PC5000 Combination

청정공기 ©

