

# 레귤레이터

## TAR3000 · 4000시리즈

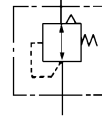


TAR3000

TAR4000

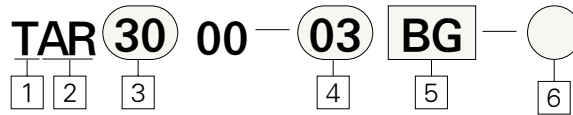
형식	관접속구경 Rc(PT)	여과도 μm	설정압력범위 kgf/cm <sup>2</sup>	적하최소유량 Nl/min	부속품
TAR3000	1/4 · 3/8	-	0.5~8.5	-	브라켓 압력계
TAR4000	3/8 · 1/2				

### 표시기호



청정화기 ©

### 형식표시방법



- 1 TPC
- 2 레귤레이터
- 3 몸체크기  
30 : 3/8  
40 : 1/2
- 4 관접속구경  
02 : Rc(PT)1/4  
03 : Rc(PT)3/8  
04 : Rc(PT)1/2
- 5 부속품  
B : 브라켓부착  
G : 압력계
- 6 시리즈  
무기호 - 표준형  
XC16 - 동계불가형

### 표준사양

형식	TAR3000	TAR4000
관접속구경 Rc(PT) (호칭경)	1/4(8A) 3/8(10A)	3/8(10A) 1/2(15A)
보증내압력	15kgf/cm <sup>2</sup> {1.5kPa}	
최고사용압력	9.9kgf/cm <sup>2</sup> {990kPa}	
주위온도 및 사용유체온도	5~60℃	
설정 압력 범위	0.5~8.5kgf/cm <sup>2</sup> {50~850kPa}	
구조	릴리프형	
압력계 접속구경 Rc(PT)	1/8	1/8
중량(kgf)	0.41	0.84

## 부속품(선택사양) · 부품번호

명 칭		형식	부품번호	
			TAR3000용	TAR4000용
브라켓			TAR3000-43-6005	TAR4000-09-6003
압력계	10kgf/cm <sup>2</sup>		TAR3000-16-6001	TAR4000-16-6001

## 유량특성

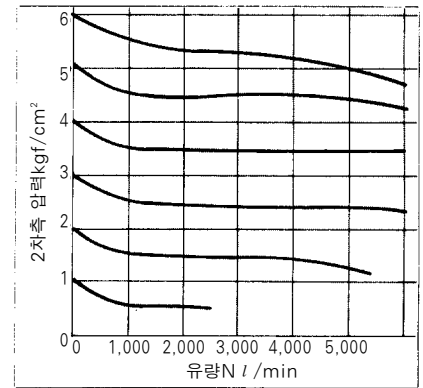
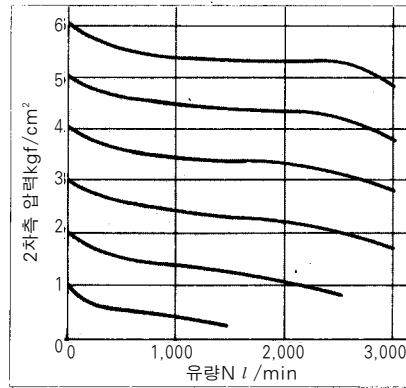
조건: 1차측 압력 7kgf/cm<sup>2</sup>

TAR3000

Rc(PT) 3/8

TAR4000

Rc(PT) 1/2



## 설정압력

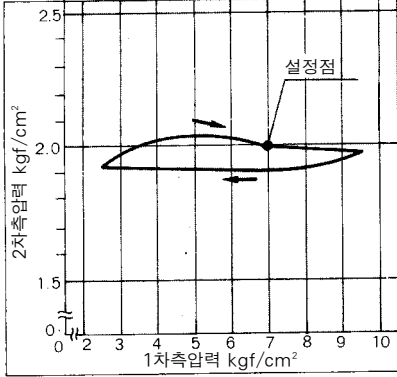
- ① 압력조절핸들의 아래에 「오렌지색 마크」가 나타날 때, 압력조절핸들을 회전시킵니다. (TAR3000~TAR4000형) 압력조절핸들이 회전되지 않을 때에는 Lock 되어 있기 때문이므로 압력조절핸들을 일단 잡아당겨 Lock를 해제시킵니다. 압력조절 핸들을 밀면 Lock 됩니다. (만약 Lock 가 안될 때에는 좌우로 약간 회전시킨 후 밀어 주십시오)
- ② 압력조절핸들을 오른쪽으로 회전시키면 2차측 압력이 상승, 좌회전시키면 압력이 하강합니다. (압력의 설정은 상승방향으로 설정하여 주십시오.)
- ③ 1차측 압력을 정확히 확인한 후에 설정하여 주십시오.
- ④ 2차측 압력의 설정범위는 1차측 압력의 85% 이하로 설정하여 주십시오.

압력특성

조건: 1차측 압력 7kgf/cm<sup>2</sup>,  
2차측 압력 2kgf/cm<sup>2</sup>, 유량 20Nl/min

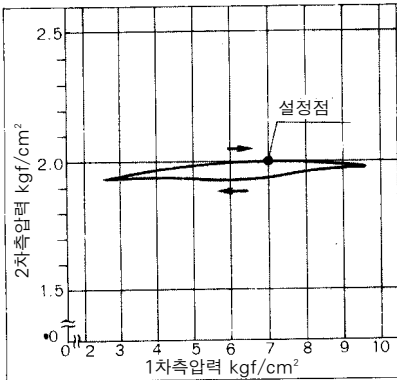
TAR3000

Rc(PT)3/8



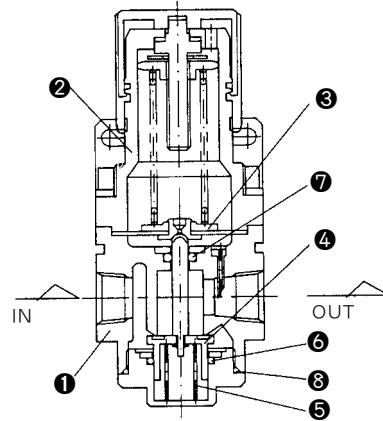
TAR4000

Rc(PT)1/2



구조도/부품 LIST

TAR3000 · 4000



주요부품/부품 LIST

번호	부품명	재질		비고
		TAR3000	TAR4000	
①	몸체	알루미늄 다이캐스팅		BAKED ENAMEL 도장
②	BONNET	폴리아세탈	알루미늄 다이캐스팅	흑색도장

예비부품/교환부품번호

번호	부품명	재질	부품번호	
			TAR3000	TAR4000
③	다이어프램 Ass'y	NBR	TAR3000-13A-6005	TAR4000-13-6001
④	밸브 Ass'y	황동 · NBR	TAR3000-10A-6005	TAR4000-10-6001
⑤	밸브스프링	스텐레스강	TAR3000-17-6005	TAR4000-17-6001
⑥	밸브 O링	NBR	P-14	TAR4000-07-6001
⑦	O링	NBR	TAR4000-04-6001	TAR4000-04-6001
⑧	O링	NBR	TAR3000-27-6005	TAR4000-27-6001

외형치수도

TAR3000 · 4000

