

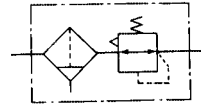
PW5000시리즈

필터레귤레이터



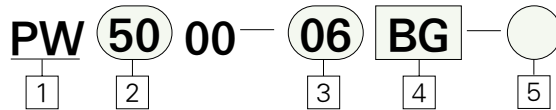
형식	관접속구경 Rc(PT)	여과도 μm	설정압력범위 kgf/cm ²	적하최소유량 Nl/min	부속품
PW5000	3/4 · 1	10	0.5~8.5	-	브라켓 압력계 플로트식 자동배출기

표시기호



청정화기 ©

형식표시방법



1 시리즈명 (필터레귤레이터)

2 몸체크기
50 : 1

3 관접속구경
06 : Rc(PT)3/4
10 : Rc(PT)1

4 부속품
B : 브라켓부착
D : 자동배출기
 플로트식 자동배출기
G : 압력계

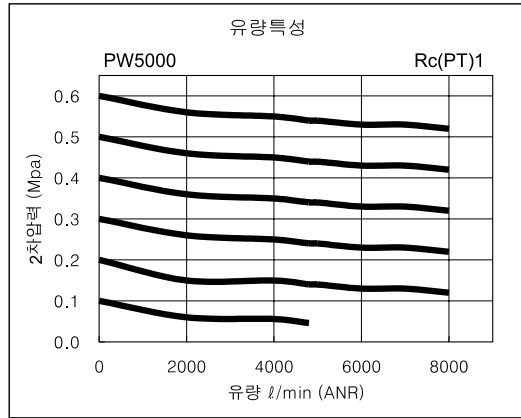
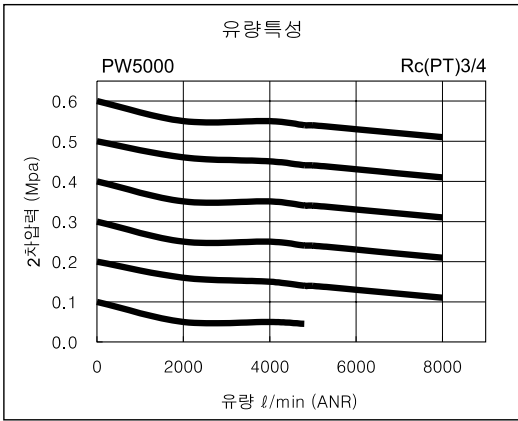
5 옵션
무기호 : 표준형
XC16 : 동계불가형

표준사양

형식	PW5000
관접속구경 Rc(PT) (호칭경)	3/4(20A) 1(25A)
보증내압력	15kgf/cm ² {1.5MPa}
최고사용압력	9.9kgf/cm ² {990kPa}
설정압력범위	0.5~8.5kgf/cm ² {50~850kPa}
압력계접속구경 Rc(PT)	1/8
주위온도 및 사용유체온도	5~60℃
여과도	표준 : 10μm
드레인 저장유량(cm ³)	80
케이스 재질	폴리카보네이트수지
구조	릴리프형
중량(kgf)	1.41

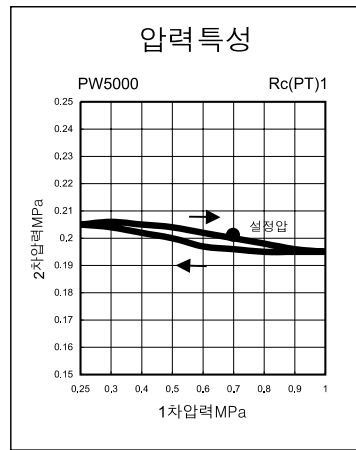
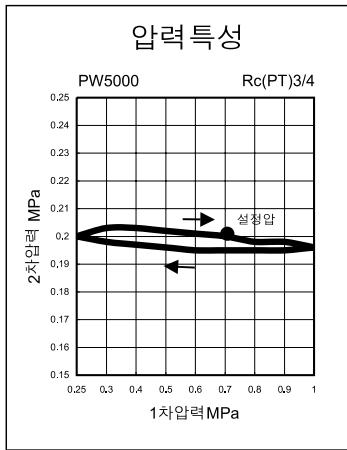
유량특성

조건: 1차측 압력 7kgf/cm²



압력특성

조건: 1차측 압력 7kgf/cm², 2차측 압력 2kgf/cm², 유량 20N l/min



취급상의 주의

설정방법

- ① 압력조절핸들을 아래로 잡아 당긴 후 압력조절핸들을 회전시킵니다. 압력조절핸들이 회전되지 않을 때에는 Lock 되어 있기 때문이므로 압력조절핸들을 일단 잡아 당겨 Lock를 해제 시킵니다. 압력조절핸들을 밀면 Lock 됩니다. (만약 Lock가 안될 때에는 좌우로 약간 회전시킨 후 밀어 주십시오.)
- ② 압력조절핸들을 오른쪽으로 회전시키면 2차측 압력이 상승, 좌회전시키면 압력이 하강합니다. (압력의 설정은 상승방향으로 설정하여 주십시오.)
- ③ 1차측 압력을 정확히 확인한 후에 설정하여 주십시오.
- ④ 2차측 압력의 설정범위는 1차측 압력의 85% 이하로 설정하여 주십시오.

부착

- ① 사용하는 공기배관은 충분히 플러싱 한 후 부착하여 주십시오.
- ② 배관 및 피팅류를 체결할 경우에 배관 나사의 절분이나 Seal재의 혼입이 없도록 주의하여 주십시오. 또한 Seal Tape를 사용할 때에는 나사부를 약 2산 정도 남기고 감아 주십시오.

주위환경

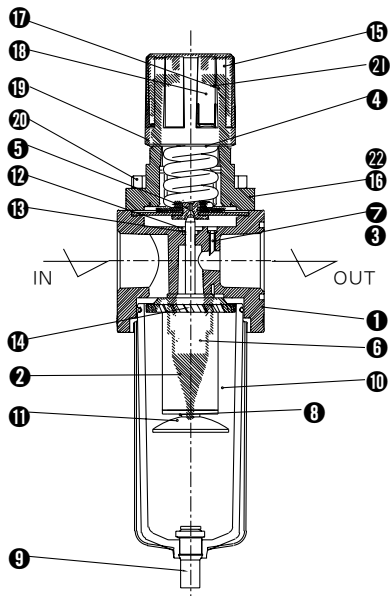
- ① 케이스의 재질은 폴리카보네이트이므로 신나, 사염화탄소, 클로로포름, 초산에스테르, 아닐린, 시크로핵산, 토리크롤에틸렌, 유산, 황산, 수용성 절삭유(알칼리성) 등의 화학약품의 사용 또는 위와 같은 환경에서의 사용은 피하여 주십시오. 위 기록된 용제의 환경에서 사용하는 경우에는 금속케이스를 사용하여 주십시오. 또한 케이스의 세척은 중성세제를 사용하여 주십시오.

자동배출기

플로트식 자동배출기(N.O)의 경우

- ① 드레인 배출을 행하는 경우에는 Body를 수직으로 취부하여 주십시오. 또한 위로 올라가는 배관은 피해 주십시오.
- ② 사용 Compressor는 0.75kw(100N l/min) 이상에서 사용하여 주십시오.
- ③ 사용압력은 1kgf/cm² 이상에서 사용하여 주십시오.

구조도/부품 LIST



주요부품/부품 LIST

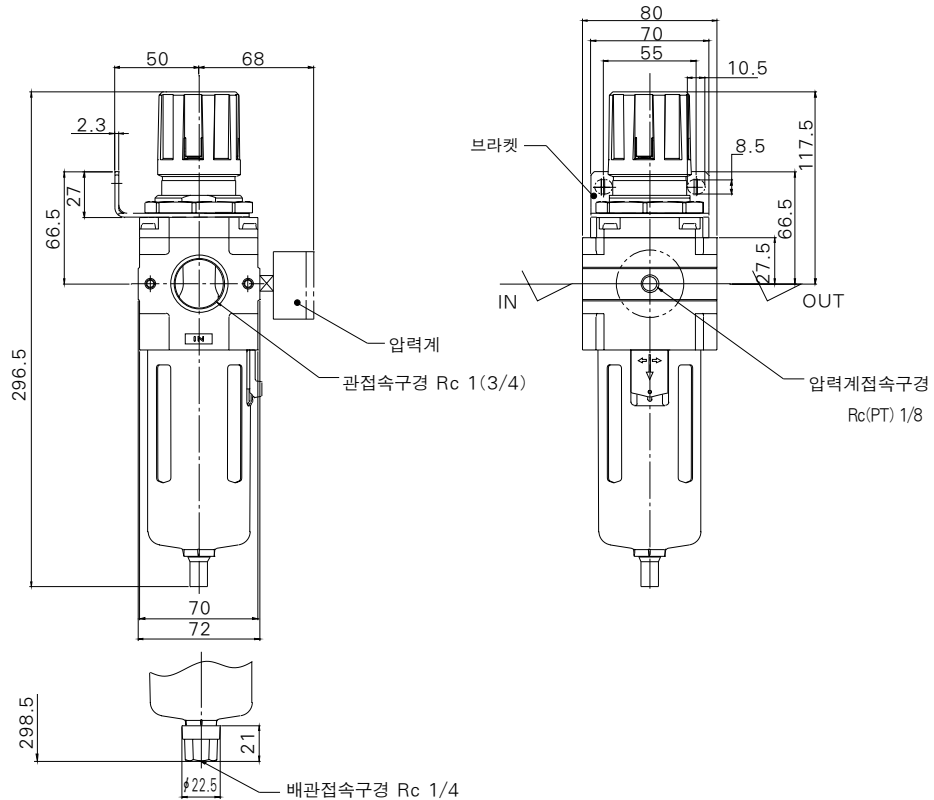
번호	부 품 명	재 질	비 고
①	몸체	알루미늄 다이캐스팅	
②	DEFLECTOR	POM	

번호	부 품 명	재 질	비 고
③	PRESSUER PLUG	압연강재	
④	Adjust Spring	PW	
⑤	다이하프램 ASS'Y	-	
⑥	밸브스프링	스테인레스 스틸	
⑦	압력제어 TUBE	ABS	
⑧	BOWL ASS'Y	-	
⑨	드레인 ASS'Y	-	
⑩	엘리먼트	수지	
⑪	BAFFLE	ABS	
⑫	HOLDER	알루미늄 다이캐스팅	
⑬	스텝 O-RING	NBR	
⑭	밸브 ASS'Y	-	
⑮	핸들	ABS	
⑯	BONNET	알루미늄 다이캐스팅	
⑰	Adjust 너트	압연강재	
⑱	Adjust 볼트	압연강재	
⑲	오렌지밴드	ABS	
⑳	판넬 마운팅 너트	아연 다이캐스팅	
㉑	라이닝	테프론	
㉒	BONNET세트 스쿠류	압연강재	

청정화기 ©

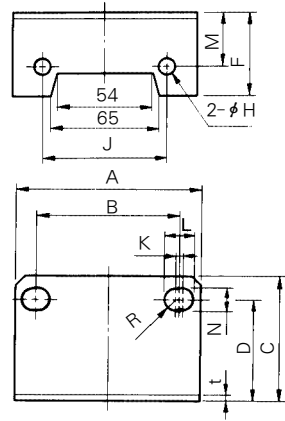
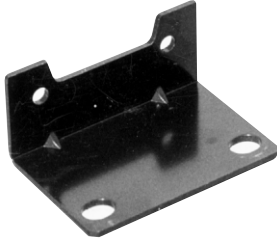
외형치수도

(mm)



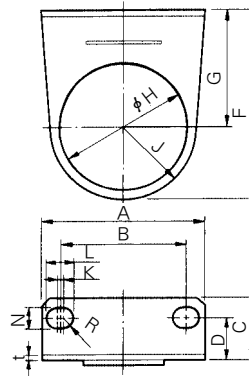
오토드레인 TYPE

브라켓
PF5000 · PL5000



형 식	A	B	C	D	F	H	J	K	L	M	N	R	t	부착나사	적용기종
PC5000-08-6075	80	61	50	41	35	6.5	68	2	13.5	26	8.5	4.25	3.2	M6×1.0×12 (육각구멍부착볼트)	PF5000 PR5000 PL5000

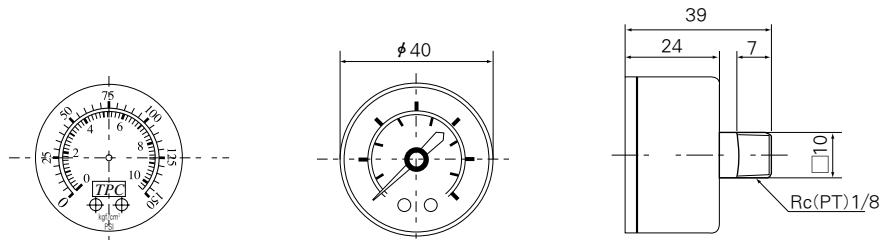
브라켓
PR5000 · PW5000



형 식	A	B	C	D	F	G	φH	J	K	L	N	R	t	적용기종
TAC4000-09-6003	70	54	27	18	80	50	52.5	30	2	10.5	8.5	4.25	2.3	PR5000, PW5000 TAR4000, TAW4000

압력계

TAR4000-16-6001



형 식	압력범위(kgf/cm ²)	적용기종
TAR4000-16-6001	Max. 10	PR2000, PW2000(저 · 고온 환경용) PR5000, PW5000(저 · 고온 환경용) TAR3000(저 · 고온 환경용) TAW3000(저 · 고온 환경용)