

PW2000시리즈

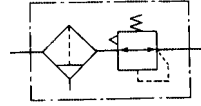
필터레귤레이터



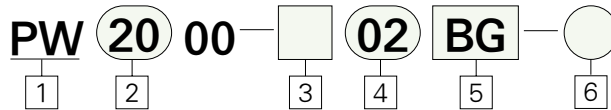
PW2000

형식	관접속구경 Rc(PT)	여과도 μm	설정압력범위 kgf/cm ²	적하최소유량 Nl/min	부속품
PW2000	1/8 · 1/4	10	0.5~8.5	-	브라켓 압력계 차압식 자동배출기

표시기호



형식표시방법



1 필터레귤레이터

2 몸체크기
20 : 1/4

3 나사의 종류
무기호 : Rc(PT)
N : NPT

4 관접속구경
01 : Rc(PT) 1/8
02 : Rc(PT) 1/4

5 부속품

B : 브라켓부착
D : 자동배출기
차압식 자동배출기
DF : 배관형 자동배출기
G : 압력계

6 옵션

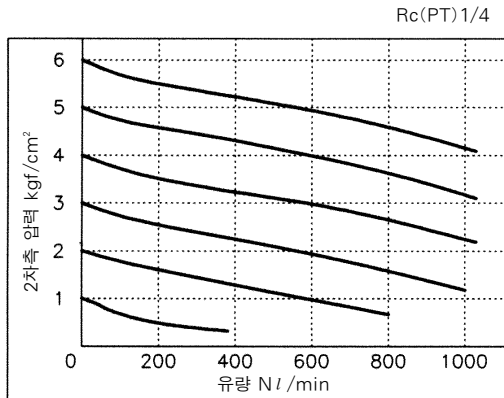
무기호 : 표준형
XC16 : 동계불가형

표준사양

형식	PW2000
관접속구경 Rc(PT) (호칭경)	1/8(6A) 1/4(8A)
보증내압력	15kgf/cm ² {1.5MPa}
최고사용압력	9.9kgf/cm ² {990kPa}
설정압력범위	0.5~8.5kgf/cm ² {50~850kPa}
압력계접속구경 Rc(PT)	1/8
주위온도 및 사용유체온도	5~60℃
여과도	표준: 10μm
드레인 저장유량(cm ³)	10
케이스 재질	폴리카보네이트수지
구조	릴리프형
중량(kgf)	0.3

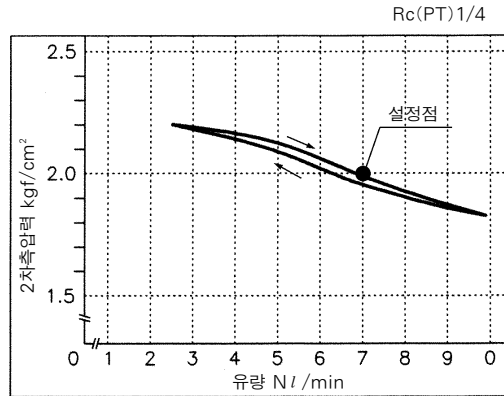
유량특성

조건: 1차측 압력 7kgf/cm², 2차측 압력 2kgf/cm², 유량 20Nl/min



압력특성

조건: 1차측 압력 7kgf/cm²



취급상의 주의

설정방법

- ① 압력조절핸들을 아래로 잡아 당긴 후 압력 조절핸들을 회전시킵니다.
압력조절핸들이 회전되지 않을 때에는 Lock 되어 있기 때문이므로 압력조절핸들을 일단 잡아 당겨 Lock를 해제 시킵니다. 압력조절핸들을 밀면 Lock 됩니다. (만약 Lock가 안될 때에는 좌우로 약간 회전시킨 후 밀어 주십시오.)
- ② 압력조절핸들을 오른쪽으로 회전시키면 2차측 압력이 상승, 좌회전시키면 압력이 하강합니다. (압력의 설정은 상승방향으로 설정하여 주십시오.)
- ③ 1차측 압력을 정확히 확인한 후에 설정하여 주십시오.
- ④ 2차측 압력의 설정범위는 1차측 압력의 85% 이하로 설정하여 주십시오.

부착

- ① 사용하는 공기배관은 충분히 플러싱 한 후 부착하여 주십시오.
- ② 배관 및 피팅류를 체결할 경우에 배관 나사의 절분이나 Seal재의 혼입이 없도록 주의하여 주십시오. 또한 Seal Tape를 사용할 때에는 나사부를 약 2산 정도 남기고 감아 주십시오.

주위환경

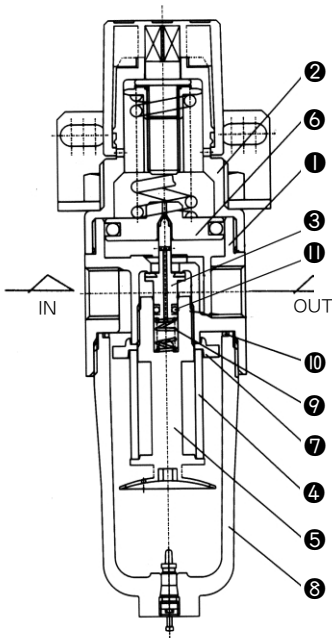
- ① 케이스의 재질은 폴리카보네이트이므로 신나, 사염화탄소, 클로로포름, 초산에스테르, 아닐린, 시크로헥산, 토리크롤에틸렌, 유산, 황산, 수용성 절삭유(알칼리성) 등의 화학약품의 사용 또는 위와 같은 환경에서의 사용은 피하여 주십시오. 위 기록된 용제의 환경에서 사용하는 경우에는 금속케이스를 사용하여 주십시오. 또한 케이스의 세척은 중성세제를 사용하여 주십시오.

자동배출기

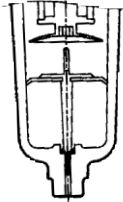
차압식 자동배출기(N.O)의 경우

- ① 드레인 배출을 행하는 경우에는 Body를 수직으로 취부하여 주십시오. 또한 위로 올라가는 배관은 피해 주십시오.
- ② 사용 Compressor는 0.75kw(100Nl/min) 이상에서 사용하여 주십시오.
- ③ 사용압력은 1kgf/cm² 이상에서 사용하여 주십시오.

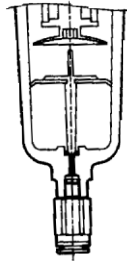
구조도/부품LIST



자동드레인 표준형



자동드레인 배관형 경우



주요부품/부품 LIST

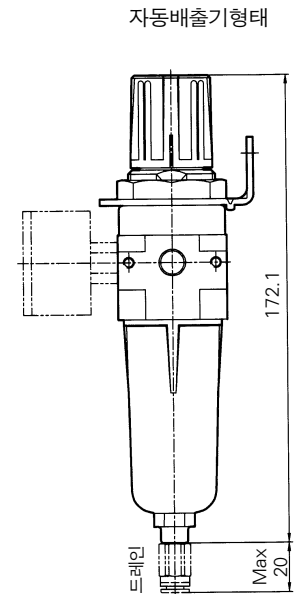
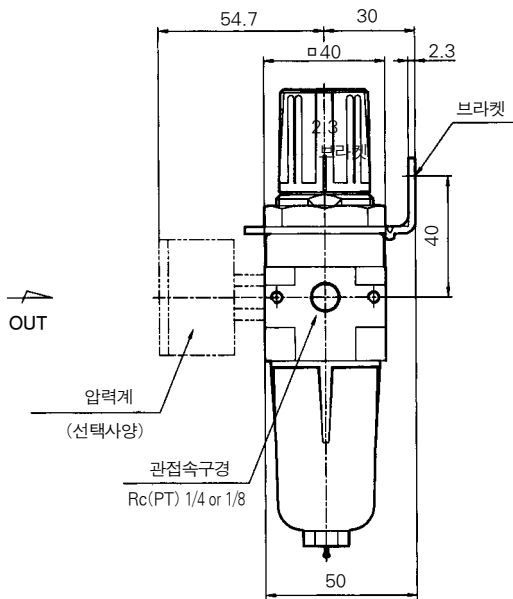
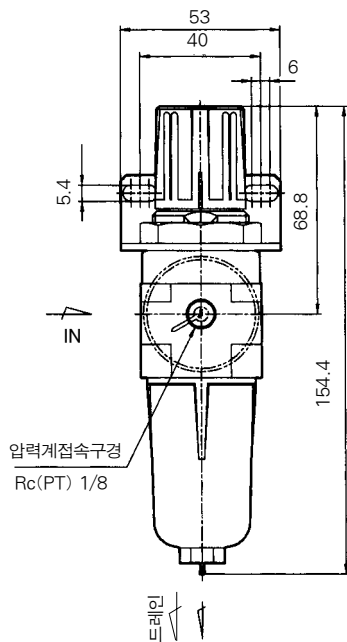
번호	부 품 명	재 질	비 고
①	몸 체	아연 다이캐스팅	-
②	Bonnet	Polyamide	-

예비부품/교환부품번호

번호	부 품 명	재 질	부 품 번 호
③	밸브 Ass'y	황동 · NBR	PR2000-10-6035
④	필터엘레먼트	수지	PF2000-05-6034
⑤	Baffle	수지	PF2000-06-6034
⑥	Piston Ass'y	Al	PR2000-13-6035
⑦	Deflector	수지	PF2000-04-6034
⑧	케이스 Ass'y	폴리카보네이트	PF2000-17-6034
⑨	밸브 스프링	스텐레스강	PR2000-17-6035
⑩	케이스 O링	NBR	-
⑪	밸브 O링	NBR	-

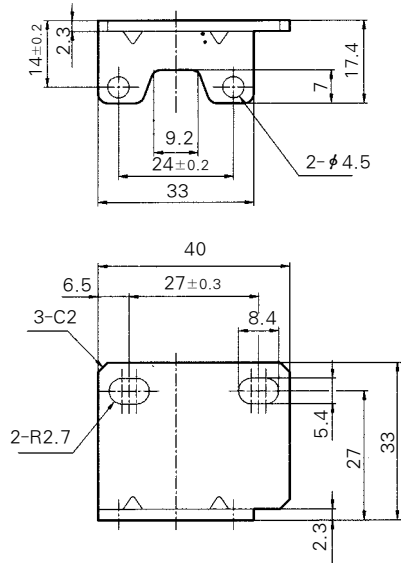
외형치수도

(mm)



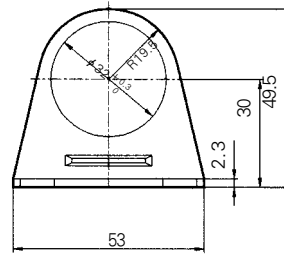
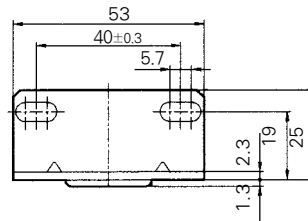
브라켓

PF · PL용 → PF 2000-43-6034



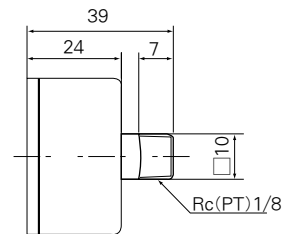
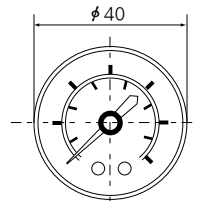
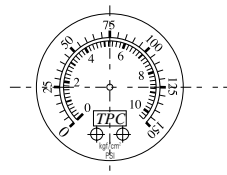
브라켓

PR · PW용 → PC2000-43-6034



압력계

TAR4000-16-6001



형 식	압력범위(kgf/cm ²)	적용기종
TAR4000-16-6001	Max.10	PR2000(저 · 고온 환경용) PW2000(저 · 고온 환경용)