

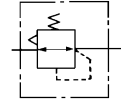
PR5000시리즈 레귤레이터



PR5000

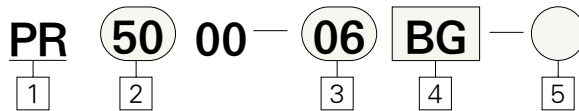
형식	관접속구경 Rc(PT)	여과도 μm	설정압력범위 kgf/cm ²	적하최소유량 Nl/min	부속품
PR5000	3/4 · 1	-	0.5~8.5	-	브라켓, 압력계

표시기호



청정화기 ©

형식표시방법



① 시리즈명(레귤레이터)

② 몸체크기

50 : 1

③ 관접속구경

06 : Rc(PT)3/4

10 : Rc(PT)1

④ 부속품

B : 브라켓부착

G : 압력계

⑤ 옵션

무기호 : 표준형

XC16 : 동계불가형

표준사양

형식	PR5000
관접속구경 Rc(PT) (호칭경)	3/4(20A) 1(25A)
보증내압력	15kgf/cm ² {1.5MPa}
최고사용압력	9.9kgf/cm ² {990kPa}
주위온도 및 사용유체온도	5~60℃
설정 압력 범위	0.5~8.5kgf/cm ² {50~850kPa}
구조	릴리프형
압력계 접속구경 Rc(PT)	1/8
중량(kgf)	1.14

설정압력

① 압력조절핸들을 아래로 잡아 당긴 후 압력조절핸들을 회전시킵니다.
압력조절핸들이 회전되지 않을 때에는 Lock 되어 있기 때문이므로 압력조절핸들을 일단 잡아 당겨 Lock 를 해제시킵니다. 압력조절 핸들을 밀면 Lock 됩니다.(만약 Lock 가 안될 때에는 좌우로 약간 회전시킨 후 밀어 주십시오)

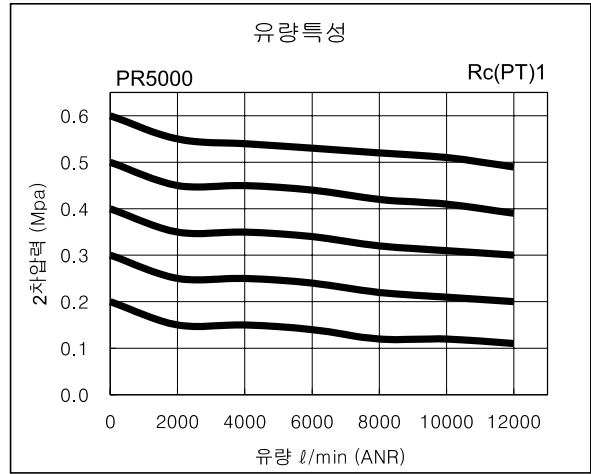
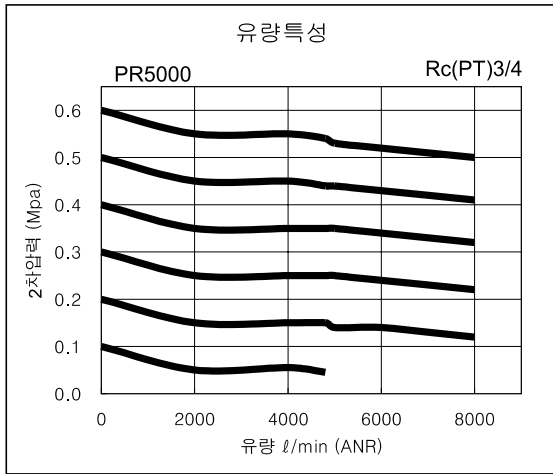
② 압력조절핸들을 오른쪽으로 회전시키면 2차측 압력이 상승, 좌회전시키면 압력이 하강합니다.(압력의 설정은 상승방향으로 설정하여 주십시오.)

③ 1차측 압력을 정확히 확인한 후에 설정하여 주십시오.

④ 2차측 압력의 설정범위는 1차측 압력의 85% 이하로 설정하여 주십시오.

유량특성

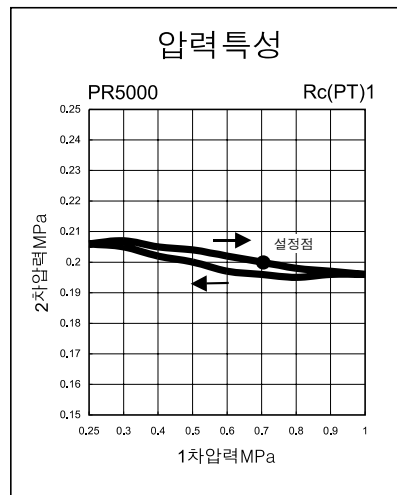
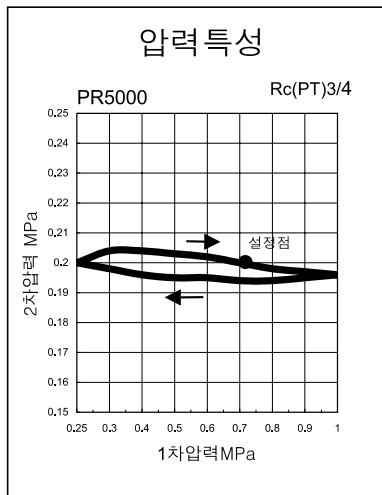
조건: 1차측 압력 7kgf/cm².



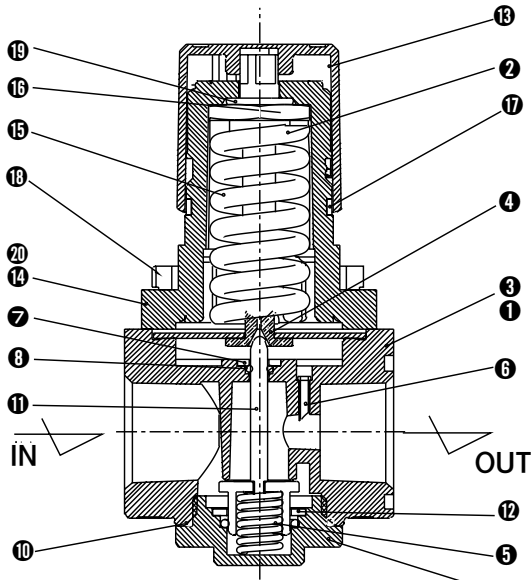
압력특성

조건: 1차측 압력 7kgf/cm²,

2차측 압력 2kgf/cm², 유량 20Nl/min



구조도/부품 LIST



주요부품/부품 LIST

번호	부 품 명	재 질	비 고
①	몸체	알루미늄 다이캐스팅	
②	Adjust Spring	PW	
③	PRESSURE PLUG	압연 강재	
④	다이하프램 ASS'Y	-	
⑤	밸브 스프링	스테인레스	
⑥	스틱 PRESSURE TUBE	ABS	
⑦	스텝 O-RING 홀더	알루미늄 다이캐스팅	
⑧	스텝 O-RING	NBR	
⑨	밸브가이드	아연 다이캐스팅	
⑩	밸브가이드 O-RING	NBR	
⑪	밸브 ASS'Y	-	
⑫	밸브 O-RING 홀더	알루미늄 다이캐스팅	
⑬	핸들	ABS	
⑭	BONNET	알루미늄 다이캐스팅	
⑮	Adjust 너트	압연강재	
⑯	Adjust 볼트	압연강재	
⑰	오렌지 밴드	ABS	
⑱	판넬 마운팅 너트	아연 다이캐스팅	
⑲	LINING	테프론	
⑳	BONNET 세트 스크류	압연강재	

청정화기 ©

외형치수도

(mm)

